



dne **8. 10. 2024** od **8:00** do **12:00** hodin

## Plánovaná odstávka zahrnuje tyto lokality:

### Bdeněves (okres Plzeň-sever)

č. p. 16, 32, 46, 75, 78, 79, 80, 82, 87, 88, 97, 100, 104, 106, 110, 114, 117, 123, 126, 129, 133, 138, 141, 142, 236, 286

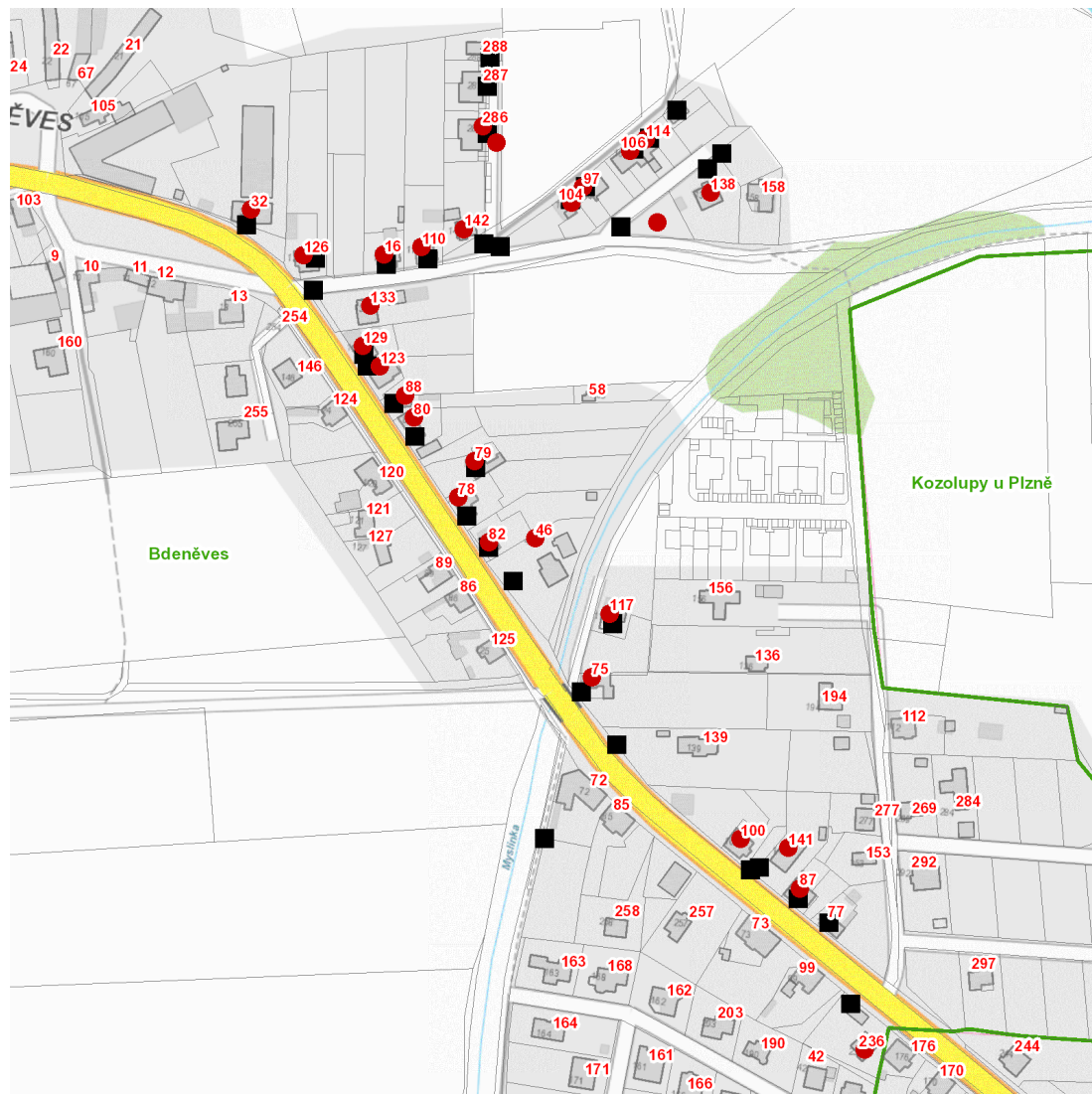
kat. území **Bdeněves** (kód **671975**): parcelní č. 203/1, 216

## UPOZORNĚNÍ

Dotčené zařízení distribuční soustavy je nutné i v době odstávky považovat za zařízení pod napětím, a proto vás žádáme o dodržení všech zásad bezpečnosti a provedení opatření potřebných k zamezení případných škod na zdraví a majetku. | Provozovatelé výroben elektřiny jsou povinni zajistit přerušení dodávky elektřiny z výroby do vypnutého úseku distribuční soustavy.

## NEJDE VÁM ELEKTŘINA...

**TIP:** Registrujte se zdarma na [www.cezdistribuce.cz/sluzba](http://www.cezdistribuce.cz/sluzba) a informace o odstávkách elektřiny budete dostávat e-mailem nebo SMS. U poruch zasíláme SMS s předpokládanou dobou obnovení dodávek. | Aktuální stav dodávek elektřiny na konkrétní adrese zjistíte snadno, rychle a bez registrace na portále **Bez Štávy** ([www.bezstavy.cz](http://www.bezstavy.cz)).

**dne 8. 10. 2024 od 8:00 do 12:00 hodin****Orientační mapový podklad odstávkou dotčených lokalit****VYSVĚTLIVKY**

- – adresy dotčené odstávkou elektřiny
- – místa připojení k elektrické síti dotčená odstávkou

**INFORMACE ZASLÁNA**

IDDS: 9d3avm3 (Obec Bdeněves)